



**MINISTÈRES
ÉDUCATION
JEUNESSE
SPORTS
ENSEIGNEMENT
SUPÉRIEUR
RECHERCHE**

*Liberté
Égalité
Fraternité*

ORGANIGRAMME ADMINISTRATION CENTRALE

**MINISTÈRE DE L'ÉDUCATION NATIONALE,
ET DE LA JEUNESSE**

**MINISTÈRE DES SPORTS ET DES JEUX OLYMPIQUES ET
PARALYMPIQUES**

**MINISTÈRE DE L'ENSEIGNEMENT SUPÉRIEUR,
ET DE LA RECHERCHE**

JUILLET 2024

MINISTÈRES DE L'ÉDUCATION NATIONALE ET DE LA JEUNESSE, MINISTÈRE DES SPORTS ET DES JEUX OLYMPIQUES ET PARALYMPIQUES, MINISTÈRE DE L'ENSEIGNEMENT SUPÉRIEUR ET DE LA RECHERCHE

MINISTRE DES SPORTS ET DES JEUX OLYMPIQUES ET PARALYMPIQUES **MINISTRE DE L'ÉDUCATION NATIONALE ET DE LA JEUNESSE** **MINISTRE DE L'ENSEIGNEMENT SUPÉRIEUR ET DE LA RECHERCHE**

Délégation interministérielle aux grands événements sportifs Cabinet ministre Ministre délégué chargé de l'enfance, de la jeunesse et des familles Cabinet ministre Bureau des cabinets Cabinet ministre

Direction des Sports Direction générale de l'enseignement scolaire Direction de la jeunesse, de l'éducation populaire et de la vie associative Direction générale de la recherche et de l'innovation Direction générale de l'enseignement supérieur et de l'insertion professionnelle

SERVICES SOUS AUTORITE CONJOINTE

Médiateur de l'éducation nationale et de l'enseignement supérieur

SERVICES SOUS AUTORITE CONJOINTE

Service de défense et de sécurité Secrétariat Général Inspection Générale de l'Éducation, du Sport et de la Recherche Mission ministérielle d'audit interne

Institut des hautes études de l'éducation et de la formation Direction de l'encadrement

Direction générale des ressources humaines Direction des affaires juridiques

Direction des affaires financières Délégation à la communication

Direction de l'évaluation, de la prospective et de la performance Service de l'action administrative et des moyens

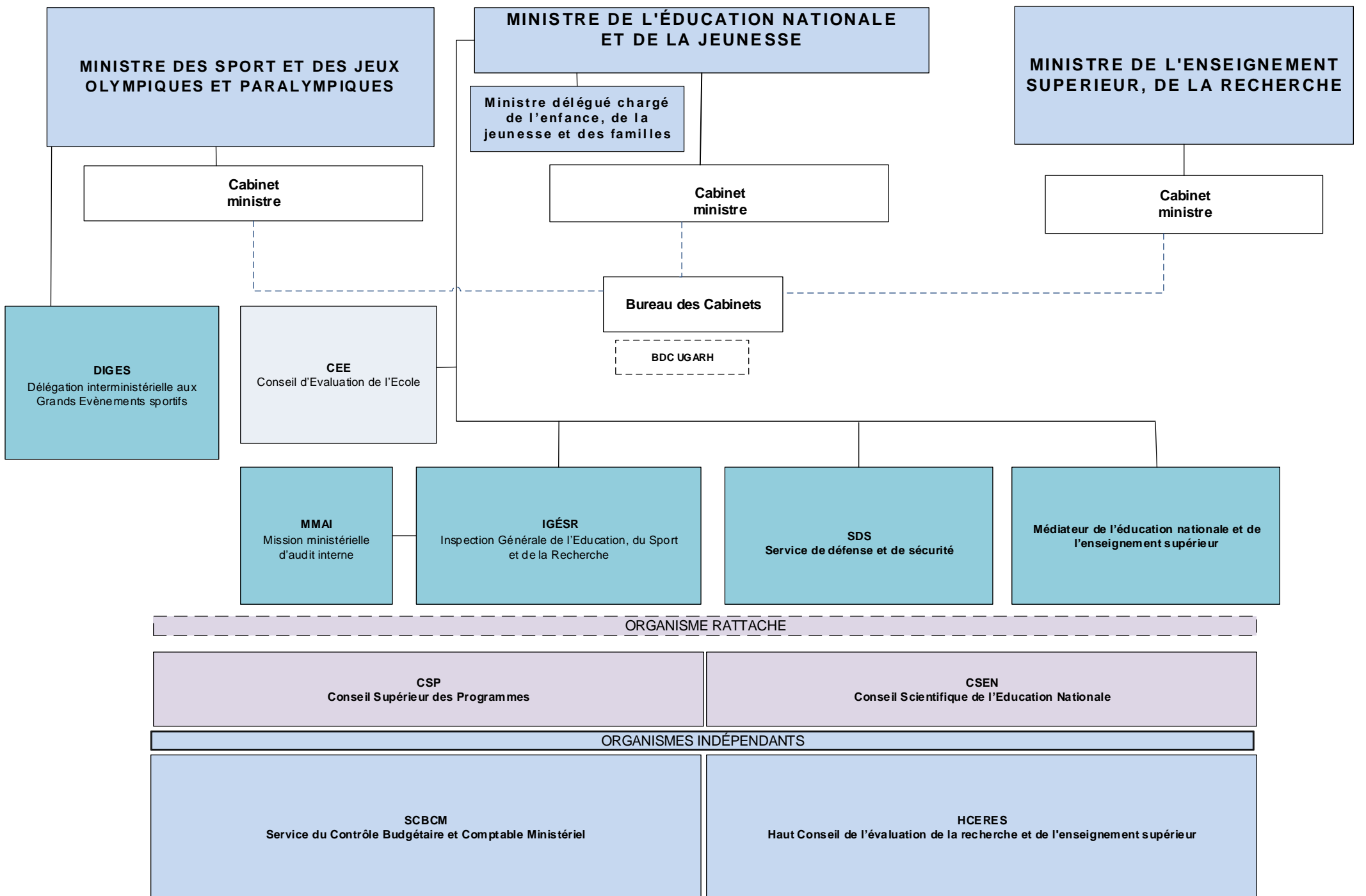
Délégation aux relations européennes et internationales et à la coopération Service de modernisation des systèmes d'information des ressources humaines pour l'éducation

Direction du numérique pour l'éducation

ORGANISMES RATTACHÉS

Conseil supérieur des programmes

Conseil scientifique de l'Éducation nationale



IGÉSR
Inspection générale de l'éducation, du sport et de la recherche

Secrétariat général administratif

COLLEGES

Expertise disciplinaire et pédagogique

Enseignement supérieur, recherche et innovation

Etablissements, territoires et politiques éducatives

Jeunesse, sports et vie associative

Bibliothèques, documentation, livre et lecture publique

PÔLES

Coordination des missions

Affaires juridiques et contrôle

Voie professionnelle et apprentissage

Coordination interne, GEI, communication

Affaires internationales

Ressources humaines et formation

MISSIONS SPÉCIFIQUES

Enseignement primaire

Correspondants académiques

MISSIONS RATTACHÉES

Mission ministérielle d'audit interne

Inspection Santé et Sécurité au travail

SG
Bureau des ressources humaines et des affaires générales

SECRETARIAT GÉNÉRAL
SG

SDS
Service de défense et de sécurité

Mission jeunesse, engagement et sports

SG Pôle modernisation, innovation, transformation

Département de la modernisation

Cellule des consultants internes

Le 110 Bis, Lab d'innovation

Stratégie numérique

SG Pôle Cabinet

Coordination, animation, appui

Secrétariat

Communication

SG Pôle appui au pilotage et contrôle interne

Mission de contrôle interne pour la maîtrise des risques

SG Pôle action territoriale

Cellule bâti scolaire et transition écologique

Département des politiques locales

DGRH
Direction générale des ressources humaines

DE
Direction de l'encadrement

DAF
Direction des affaires financières

DAJ
Direction des affaires juridiques

DEPP
Direction de l'évaluation, de la prospective et de la performance

DGSNU
Délégation générale au service national universel

DELCOM
Délégation à la communication

DREIC
Délégation aux relations européennes et internationales et à la coopération

SAAM
Service de l'action administrative et des moyens

DNE
Direction du numérique pour l'éducation (commune avec DGESCO)

SEMSIRH
Service de modernisation des systèmes d'information des ressources humaines pour l'éducation

Institut des Hautes Etudes de l'Education et de la Formation (IH2EF)

**Secrétaire général
Haut fonctionnaire de défense et de sécurité**

**SDS
Service de défense et de sécurité
Haut fonctionnaire adjoint de défense et de sécurité**

SDS PRAC
Sous-direction de la protection de
la recherche et des activités
critiques

SDS PRAC 1
Bureau de la protection du
potentiel scientifique et technique
et de l'intelligence économique

SDS PRAC 2
Bureau de la protection du secret
et des activités critiques

SDS SVR
Sous-direction de la sécurité et
des valeurs de la République

SDS SVR 1
Bureau de la veille, de l'alerte et
de l'analyse

SDS SVR 2
Bureau de la planification et de la
gestion de crise

SDS SVR 3
Bureau des valeurs de la
République

SDS MISEN
Mission pour la sécurité
numérique

SDS BRHAG – Bureau des
ressources humaines et
des affaires générales

DGRH
Direction générale des ressources humaines

DGRH A
Service des personnels enseignants de l'enseignement supérieur et de la recherche

DGRH A – MMOASIRH - Mission de la maîtrise d'ouvrage des systèmes d'information des ressources humaines

DGRH A1
Sous-direction de la gestion prévisionnelle et des affaires statutaires, indemnitaires et réglementaires

DGRH A1-1
Département des études et analyses prévisionnelles des ressources humaines

DGRH A1-2
Département des études statutaires, indemnitaires et réglementaires

DGRH A2
Sous-direction du pilotage du recrutement et de la gestion des enseignants-chercheurs

DGRH A2-1
Département du pilotage et de l'expertise auprès des établissements

DGRH A2-2
Département de conseil et d'appui aux instances nationales

DGRH A2-3
Département des personnels enseignants-chercheurs des disciplines de santé

DGRH B
Service des personnels enseignants de l'enseignement scolaire

DGRH B – MMOASIRH - Mission de la maîtrise d'ouvrage des systèmes d'information des ressources humaines

DGRH B1
Sous-direction de la gestion prévisionnelle, de la formation et des affaires statutaires et réglementaires

DGRH B1-1
Bureau de la gestion prévisionnelle, des effectifs et des compétences

DGRH B1-2
Bureau du pilotage de gestion

DGRH B1-3
Bureau des affaires statutaires et réglementaire

DGRH B2
Sous-direction de la gestion des carrières

DGRH B2-1
Bureau des enseignants du 1er degré

DGRH B2-2
Bureau des affectations et des mutations des personnels du 2d degré

DGRH B2-3
Bureau de gestion des carrières des personnels du 2d degré

DGRH B2-4
Bureau des personnels enseignants du 2d degré hors académie

DGRH B2-5
Bureau des affaires contentieuses et disciplinaires des 1er et 2nd degrés

DGRH C
Service des personnels ingénieurs, administratifs, techniques, pédagogiques, sociaux et de santé et des bibliothèques

DGRH C – MMOASIRH - Mission de la maîtrise d'ouvrage des systèmes d'information des ressources humaines

DGRH C1
Sous-direction de la gestion prévisionnelle, des affaires statutaires et de l'action sanitaire et sociale

DGRH C1-1
Bureau de la gestion prévisionnelle

DGRH C1-2
Bureau des affaires statutaires et réglementaires

DGRH C1-3
Bureau de la santé, de la sécurité et des conditions de travail

DGRH C1-4
Bureau de l'action sociale

DGRH C2
Sous-direction de la gestion des carrières

DGRH C2-1
Bureau des personnels administratifs, techniques, sociaux et de santé

DGRH C2-2
Bureau des personnels ingénieurs, techniques, adm, de recherche et de formation

DGRH C2-3
Bureau des personnels des bibliothèques

DGRH C2-4
Bureau des personnels techniques et pédagogiques

DGRH D
Service de l'attractivité et de la politique des ressources humaines

DGRH D – MMOASIRH - Mission de la maîtrise d'ouvrage des systèmes d'information des ressources humaines

DGRH D1
Sous-direction de la stratégie et de la transformation des ressources humaines

DGRH D1-1
Département du pilotage de la stratégie RH

DGRH D1-2
Département de la politique de formation

DGRH D1-3
Département de l'accompagnement des parcours et des transformations

DGRH D2
Sous-direction de l'attractivité des métiers et du recrutement

DGRH D2-1
Département de l'attractivité

DGRH D2-2
Département du pilotage des sessions de concours

DGRH D2-3
Département des concours enseignants du second degré de lettres, langues, sciences humaines et sociales, du tertiaire et de la vie scolaire

DGRH D2-4
Département des concours enseignants du second degré des sciences, EPS, arts et psychologues de l'éducation nationale

DGRH D2-5
Département des concours des personnels administratifs, techniques, sociaux et de santé, des bibliothèques, des ITRF et des personnels de direction, des IA-IPR et des IEN

DGRH E
Service de l'appui au pilotage et des ressources

DGRH E – ED - Mission égalité-diversité

DGRH E – MC MOASIRHI - Mission de la coordination des maîtrises d'ouvrage des systèmes d'information des ressources humaines et de l'innovation

DGRH E1
Département d'appui au pilotage

DGRH E2
Département du dialogue social

DGRH E3
Département des ressources humaines de proximité et de l'environnement de travail

DGRH E4
Département informatique

MMOASIRH

Mission de la maîtrise d'ouvrage des systèmes d'information des ressources humaines

DE
Direction de l'encadrement

UGARH DE

SERVICE DE LA POLITIQUE DE L'ENCADREMENT SUPERIEUR

Mission de l'accompagnement et de la formation des cadres supérieurs

SPES 1
Sous-direction de l'accompagnement et des parcours des cadres supérieurs des services déconcentrés de l'éducation nationale, de la jeunesse et des sports

SPES 2
Sous-direction de l'accompagnement et des parcours des cadres supérieurs de l'administration centrale et des opérateurs

SERVICE DE L'ENCADREMENT

SE 1
Sous-direction de la réglementation, de la gestion prévisionnelle et des emplois fonctionnels

SE 2
Sous-direction des carrières des personnels d'encadrement

SE 1-1
Bureau de la réglementation statutaire et indemnitaire

SE 2-1
Bureau des personnels de direction des lycées et collèges

SE 1-2
Bureau des administrateurs de l'Etat et des emplois fonctionnels

SE 2-2
Bureau des personnels d'inspection

SE 1-3
Bureau des études de la gestion prévisionnelle des effectifs et des compétences et de la formation

DAF
Direction des affaires financières

DAF MAGIRH
Mission des affaires générales, de l'informatique et des ressources humaines

DAF MAGIRH UEAG
Unité d'études et des affaires générales

DAF MAGIRH BCI
Bureau cellule informatique

DAF MAGIRH UGARH
Unité de gestion administrative et des ressources humaines

DAF A
Sous-direction du budget des missions « enseignement scolaire » et « sport, jeunesse et vie associative »

DAF B
Sous-direction du budget de la mission « recherche et enseignement supérieur »

DAF C
Sous-direction de l'expertise statutaire, de la masse salariale, des emplois et des rémunérations

DAF D
Sous-direction de l'enseignement privé

DAF E
Service des retraites de l'éducation nationale

DAF DCISIF
Département du contrôle interne et des systèmes d'information financière

DAF A1
Bureau du budget des missions « enseignement scolaire » et « sport, jeunesse et vie associative »

DAF B1
Bureau du budget de la mission interministérielle « recherche et enseignement supérieur »

DAF C1
Bureau de l'expertise statutaire et indemnitaire

DAF D1
Bureau des personnels enseignant dans les établissements d'enseignement privés sous contrat

DAF E1
Département des systèmes d'information, de la qualité des comptes et de la logistique

DAF A2
Bureau des opérateurs de l'enseignement scolaire

DAF B2
Bureau des opérateurs de l'enseignement supérieur et de la recherche

DAF C2
Bureau de la masse salariale et du suivi du plafond d'emploi

DAF D2
Bureau du budget, de la performance et du dialogue de gestion

DAF E2
Département des retraites et des cotisations

DAF A3
Bureau de la réglementation comptable et du conseil aux EPLE

DAF B3
Bureau de la comptabilité de l'enseignement supérieur et de la recherche, centre de services partagés subventions et recettes

DAF C3
Bureau des rémunérations

DAF D3
Bureau du droit des établissements d'enseignement privés et des affaires générales

DAJ PCRM
Pôle de coordination des ressources
et des moyens

DAJ
Direction des affaires juridiques

DAJ MICOD
Mission de codification

DAJ PCRM-CIDJ
Centre d'information et de
documentation juridique

DAJ PCRM-UGARH

DAJ A
Sous-direction des affaires juridiques de
l'enseignement scolaire, de la jeunesse et
des sports

DAJ B
Sous-direction des affaires juridiques de
l'enseignement supérieur et de la recherche

DAJ A1
Bureau des consultations et du contentieux
relatifs aux établissements et à la vie scolaire

DAJ B1
Bureau des consultations et du contentieux
relatifs aux établissements d'enseignement
supérieur et de recherche et à la vie universitaire

DAJ A2
Bureau des consultations et du contentieux
relatifs aux personnels enseignants titulaires

DAJ B2
Bureau des consultations et du contentieux
relatifs aux personnels de l'enseignement
supérieur et de la recherche

DAJ A3
Bureau de la protection des données
et de l'information publique

DAJ A4
Bureau des questions juridiques relatives à la
jeunesse, aux sports et aux personnels

DEPP

Direction de l'évaluation, de la prospective et de la performance

DEPP MIREI
Mission aux relations européennes et
internationales

**Département des ressources humaines
et financières**

DEPP A

Sous-direction des statistiques et des
synthèses

DEPP A1

Bureau des études statistiques sur la
formation des adultes, l'apprentissage et
l'insertion des jeunes

DEPP A2

Bureau des études statistiques
sur les élèves

DEPP A3

Bureau du compte de l'éducation

DEPP A4

Bureau des nomenclatures et répertoires

DEPP A5

Bureau des études statistiques sur les
personnels

DEPP B

Sous-direction des évaluations et de la
performance scolaire

DEPP B1

Bureau de l'appui à l'évaluation des politiques
publiques et de soutien à la recherche

DEPP B2-1

Bureau de la conception et du pilotage des
évaluations des élèves

DEPP B2-2

Bureau des études statistiques et
psychométriques sur les évaluations des élèves

DEPP B3

Bureau des études sur les établissements et
l'éducation prioritaire

DEPP B4

Bureau des études sur les pratiques
enseignantes

DEPP C

Pôle de la qualité et des services
statistiques d'appui

DEPP DVE

Département de la valorisation et de l'édition

DEPP CISAD

Centre de l'informatique statistique et de l'aide
à la décision

DEPP QVD

Bureau de la qualité et de la valorisation des
données

DG SNU
Délégation générale au service national universel

**Sous-direction du pilotage des parcours
et de l'évaluation**

Bureau du parcours éducatifs et des
contenus pédagogiques

Bureau du parcours et de l'engagement des
jeunes

**Sous-direction du pilotage des ressources
et des moyens**

Bureau de la logistique

Bureau du budget et des ressources humaines

DELCOM
Délégation à la communication

DELCOM UGARH

DELCOM JS

Bureau de la communication pour la jeunesse et les sports

DELCOM 1

Bureau de la communication pour l'enseignement supérieur et la recherche

DELCOM 2

Bureau de la veille et des études

DELCOM 3

Bureau de presse

DELCOM 4

Bureau du Web

DELCOM 5

Bureau de l'animation de la communication interne et des réseaux

DELCOM 6

Bureau de la création graphique et de la production multimédia

DELCOM 7

Bureau des campagnes, des événements et des partenariats

Conseil, affaires multilatérales

Délégation française pour les écoles européennes

DREIC
Délégation aux relations européennes et internationales et à la coopération

DREIC UGARH

Communication, organisation événementielle et communication avec le réseau de DRAREIC/DAREIC

DREIC A

Sous-direction des relations internationales

DREIC B

Sous-direction des affaires européennes et multilatérales

DREIC DIVSS

Département de l'internationalisation et de la valorisation du système scolaire

DREIC A1

Département Afrique, Asie, Océanie et Francophonie

DREIC B1

Département de l'Union européenne et des organisations multilatérales

DREIC DVCIAF

Département veille, comparaisons internationales et affaires financières

DREIC A2

Département Amériques, Caraïbes et Moyen-Orient

DREIC B2

Département Europe, Russie, Caucase, Pays d'Asie centrale et Turquie

Bureau des ressources humaines et des affaires générales

SAAM
Cellule communication

SAAM
Service de l'action administrative et des moyens

SAAM MCSPD
Mission centre de services partagés dépenses

SAAM A
Sous-direction des ressources humaines pour l'administration centrale

SAAM B
Sous-direction des achats

SAAM C
Sous-direction du pilotage et du dialogue de gestion

SAAM D
Sous-direction de l'environnement de travail et du patrimoine immobilier de l'administration centrale

SAAM MAPC
Mission des archives et du patrimoine culturel

SAAM A MCMP
Mission de conseil en mobilité et parcours professionnels

SAAM A MMCSIRH
Mission de modernisation et de coordination des systèmes d'information des ressources humaines

SAAM B1
Bureau de la stratégie et de l'ingénierie des achats

SAAM C MTE
Mission transition écologique

SAAM D MSIGP
Mission stratégie immobilière et grands projets

SAAM A1
Bureau des conditions de vie au travail et des politiques et relations sociales

SAAM B2
Bureau de l'expertise juridique et de la professionnalisation du réseau des acheteurs

SAAM C1
Département du budget et du dialogue de gestion

SAAM D1
Bureau budgétaire et financier

SAAM A2
Bureau de gestion statutaire et des rémunérations

SAAM B3
Bureau de la performance et du contrôle de gestion des achats

SAAM C3
Département de l'action patrimoniale

SAAM D2
Bureau des services généraux

SAAM A3
Bureau de la formation

SAAM D3
Bureau de la sûreté, de la sécurité et de l'accueil

SAAM A4
Bureau des politiques de recrutement et de la GPEEC

SAAM D5
Bureau de la logistique et des affaires immobilières

SAAM A5
Bureau de gestion des contractuels

DNE DSP
Département de la stratégie
et des partenariats

**Administrateur ministériel
des données**

DNE
Direction du numérique pour l'éducation

DNE TN
Sous direction
de la transformation
numérique

DNE TN 1
Bureau de l'accompagnement
des politiques publiques
numériques pour l'éducation
et de la formation

DNE TN 2
Bureau du soutien
à l'innovation numérique
et à la recherche appliquée

DNE TN 3
Bureau de l'accompagnement
des usages et de l'expérience
utilisateur

DNE TN 4
Bureau de l'appui
à la conduite
des projets numériques

DNE SN
Sous-direction des services
numériques

DNE SN 1
Bureau des services et outils
numériques pour l'éducation

DNE SN 2
Bureau des systèmes
d'information de la scolarité

DNE SN 3
Bureau des systèmes
d'information de gestion
et du décisionnel

DNE SOCLE
Sous-direction Du Socle
Numérique

DNE SOCLE 1
Bureau de l'architecture,
de l'urbanisation et de la
stratégie des services socles

DNE SOCLE 2
Bureau de l'ingénierie
des services d'infrastructure

DNE SOCLE 3
Bureau de la production
et du support des services

DNE SOCLE 4
Bureau de la sécurité
numérique et du Centre
Opérationnel de Sécurité des
Systèmes d'Information
Ministériels

DNE AC
Délégation
des services numériques pour
l'administration centrale

DNE AC 1
Bureau de l'ingénierie
et de l'exploitation des
systèmes d'information

DNE AC 2
Bureau des opérations
et du support des services de
l'administration centrale

DNE MPAG
Mission de la programmation
et des affaires générales

**Bureau du budget et
du contrôle de gestion**

**Bureau du pilotage des
ressources humaines**

Bureau de la communication

Responsable communication et
qualité SIRH

Responsable Conduite de
changement SIRH

SEMSIRH

Service de modernisation des systèmes d'information des ressources
humaines pour l'éducation

Emmanuel SPINAT – Chef de service, directeur du SEMSIRH

01 55 55 97 01

Nathalie ESCAFFRE-ANDRIEU, Adjointe au chef de service

01 55 55 31 22

BAGRH
Bureau des affaires générales
et des ressources humaines

UGARH

AUD
Mission Architecture,
Urbanisation et Data

MIG
Mission Migration
RenoIRH

SAA
Mission Applications
Saas

CCH
Mission Conduite du
changement

DET
Mission Demandes et
trajectoires

FPE
Mission
fonctionnement
permanent

DGU
Equipe Développement
(Guérande)

OGU
Equipe Opérations des
SIRH (Guérande)

SG
Secrétariat général

IH2EF
Institut des hautes études de l'éducation et de la formation

**Ressources Humaines
Responsable UGARH**

**International et
Poitiers capitale de
l'éducation et de la
formation**

**Cellule valorisation et
Communication**

IH2EF A
Département des Cycles Métiers

Pôle accueil et gestion des formations

IH2EF B
Département de l'Expertise
et des Partenariats

IH2EF C
Secrétariat Général

IH2EF C1
Bureau des Affaires Financières

IH2EF C2
Cellule de la maintenance
et de la sécurité

IH2EF SIAN
Bureau des systèmes d'information et
de l'accompagnement numérique

DGESCO MEAC
Mission éducation artistique et culturelle

DGESCO
Direction générale de l'enseignement scolaire

DGESCO
Département des ressources humaines et des affaires générales

DNE - Direction du numérique pour l'éducation (commun SG)

DGESCO A
Service de l'instruction publique et de l'action pédagogique

DGESCO A MPE
Mission du pilotage des examens

DGESCO A1
Sous-direction des savoirs fondamentaux et des parcours scolaires

DGESCO A2
Sous-direction des lycées et de la formation professionnelle

DGESCO A1-1
Bureau des écoles maternelles et élémentaires

DGESCO A2 MEEC
Mission éducation économie et campus

CEFPEP

DGESCO A1-2
Bureau des collèges

DGESCO A2-1
Bureau des lycées généraux et technologiques

DGESCO A1-3
Bureau de l'école inclusive

DGESCO A2-2
Bureau des lycées professionnels, de l'apprentissage et de la formation professionnelle continue

DGESCO A1-4
Bureau de l'orientation et de la lutte contre le décrochage scolaire

DGESCO A2-3
Bureau des diplômes professionnels

DGESCO B
Service du budget et des politiques éducatives territoriales

DGESCO B1
Sous-direction des programmes budgétaires

DGESCO B2
Sous-direction de la performance et des politiques éducatives territoriales

DGESCO B1-1
Bureau du programme « enseignement scolaire public du premier degré »

DGESCO B2 MPEOM
Mission des politiques éducatives d'outre-mer

DGESCO B1-2
Bureau du programme « enseignement scolaire public du second degré »

DGESCO B2-1
Bureau des stratégies et performances des académies

DGESCO B1-3
Bureau du programme « vie de l'élève »

DGESCO B2-2
Bureau de la maîtrise d'ouvrage des systèmes d'information

DGESCO B2-3
Bureau de l'éducation prioritaire et des territoires

DGESCO B12
Bureau de l'aide au pilotage et de la synthèse budgétaire

DGESCO C
Service de l'accompagnement des politiques éducatives

DGESCO C1
Sous-direction de l'innovation, de la formation et des ressources

DGESCO C2
Sous-direction de l'action éducative

DGESCO C1-1
Bureau de l'innovation pédagogique

DGESCO C2-1
Bureau égalité filles-garçons, lutte contre les discriminations, citoyenneté et engagement

DGESCO C1-2
Bureau de la formation des personnels enseignants et d'éducation

DGESCO C2-2
Bureau de la santé et de l'action sociale
Claire BEY 538 70

DGESCO C1-3
Bureau des contenus pédagogiques et des langues

DGESCO C2-3
Bureau de la réglementation et de la vie des établissements
Laurent BEAUDOUX 511 54

DGESCO C1-4
Bureau de la diffusion et de l'information

DGESCO C2-4
Bureau des relations avec les associations et les partenaires

DGESCO C2-MPVMS
Mission chargée de la prévention des violences en milieu scolaire

Haut Conseil à la vie associative

Conseil d'orientation pour la jeunesse

DJEPVA
Direction de la jeunesse, de l'éducation populaire et de la vie associative

INJEP
Institut national de la jeunesse et de l'éducation populaire

SD 1
Sous-direction des politiques interministérielles de jeunesse et de vie associative

SD 2
Sous-direction de l'éducation populaire

Pôle numérique, innovation et relations aux usagers

Mission des services numériques

Mission valorisation et productions digitales

Start-up d'Etat Engagement

Start-up d'Etat Data-subvention

Mission des ressources humaines et des finances

MEDES
Mission Enquêtes, Données et Etudes statistiques
Service statistique ministériel

SD1A
Bureau des politiques de jeunesse

SD2A
Bureau de la protection des mineurs en accueils collectifs et des politiques éducatives locales

Bureau des ressources humaines

MER
Mission Etudes et Recherches

SD1B
Bureau du développement de la vie associative

SD2B
Bureau du partenariat associatif jeunesse et éducation populaire

Bureau des affaires financières

MVD
Mission Valorisation Diffusion

DOC et CR
Mission Documentation

MEEPP
Mission Expérimentation et évaluation des politiques publiques

SD1C
Bureau des relations internationales

SD2C
Bureau de l'animation territoriale

DGESIP CCS
Collège des conseillers scientifiques

DGESIP MAP
Mission d'appui
DGESIP MIP
Mission prospective

DGESIP Direction générale de l'enseignement supérieur et de l'insertion professionnelle

DGESIP PCAG
Pôle de coordination des affaires générales

DGESIP UGARH

Services communs avec la DGRI

DGESIP A Service de la stratégie des formations et de la vie étudiante

DGESIP B Service de la stratégie de contractualisation, du financement et de l'immobilier

C-ESR A Service de la coordination des Stratégies de l'enseignement supérieur et de la recherche

Mission de l'orientation du scolaire vers le supérieur

DGESIP A SCNP
Service à compétence nationale « Parcoursup »

DGESIP B1
Sous-direction du dialogue stratégique avec les établissements

DGESIP B2
Sous-direction du financement de l'enseignement supérieur

DGESIP B3
Sous-direction de l'immobilier

C-ESR A1
Sous-direction territoires, société et savoirs

C-ESR A2
Sous-direction des systèmes d'information et des études statistiques

C-ESR B DAEI
Délégation aux affaires européennes et internationales

DGESIP A1
Sous-direction de la stratégie et de la qualité des formations

DGESIP A2
Sous-direction de la réussite et de la vie étudiante

DGESIP B1-1
Département du dialogue stratégique contractuel

DGESIP B2-1
Département de la synthèse budgétaire

DGESIP B3-1
Département innovations et expertises immobilières

C-ESR A1-1
Département investissements d'avenir et analyse territoriale

C-ESR A2-1
Département des études statistiques de l'enseignement supérieur

C-ESR B1
Département Stratégies de l'Espace européen de l'Enseignement Supérieur et de la Recherche

DGESIP A1-1
Département formation et emploi, insertion professionnelle

DGESIP A2-1
Département du pilotage et du financement de la vie étudiante

DGESIP B1-2
Département de l'accompagnement statutaire et réglementaire

DGESIP B2-2
Département de l'allocation des moyens

DGESIP B3-2
Département des politiques et financements de l'immobilier des établissements

C-ESR A1-2
Département défis sociétaux et environnementaux

C-ESR A2-2
Département des études statistiques de la recherche

C-ESR B2
Département Accompagnement des opérateurs de l'enseignement supérieur et de la recherche

DGESIP A1-2
Département des formations du premier cycle

DGESIP A2-2
Département de la qualité de la vie étudiante

DGESIP B2-3
Département d'analyse financière des établissements

C-ESR A1-3
Département diffusion des connaissances et de la documentation

C-ESR A2-3
Département des systèmes d'information

C-ESR B3
Département Stratégie, expertise et gestion des programmes de coopération internationaux

DGESIP A1-3
Département des formations des cycles master et doctorat

DGESIP A2-3
Département de la réussite et de l'égalité des chances

DGESIP A1-4
Département des formations de santé

DGESIP A1-5
Département qualité et reconnaissance des diplômes

IUF

Secrétariat du CNESE

Coordinatrice interministérielle – Copernicus

Conseiller(e)s scientifiques

DGRI Direction générale de la recherche et de l'innovation

Département des Affaires Générales

Mission qualité

Services communs avec la DGESIP

DGRI SSRI

Service de la stratégie de la recherche et de l'innovation

DGRI SPFCO

Service de la performance, du financement et de la contractualisation avec les organismes de recherche

DGRI SITTAR

Service de l'innovation, du transfert de technologie et de l'action régionale

C-ESR A

Service de la coordination des Stratégies de l'enseignement supérieur et de la recherche

DGRI SSRI A1
Secteur environnement, agronomie, écologie, sciences du système terre et de l'univers

DGRI SPFCO B1
Département de la gestion et du pilotage budgétaire des programmes

DELEGUES REGIONAUX
ACADEMIQUES A LA RECHERCHE ET
A L'INNOVATION

C-ESR A1
Sous-direction territoires, société et savoirs

C-ESR A2
Sous-direction des systèmes d'information et des études statistiques

C-ESR BDAEI
Délégation aux affaires européennes et internationales

DGRI SSRI A2
Secteur énergie, développement durable, chimie et procédés

DGRI SPFCO B2
Département de l'appui au pilotage des organismes et de la réglementation

DGRI SITTAR C1
Département des politiques d'incitation à la recherche et au développement

C-ESR A1-1
Département investissements d'avenir et analyse territoriale

C-ESR A2-1
Département des études statistiques de l'enseignement supérieur

C-ESR B1
Département Stratégies de l'Espace européen de l'Enseignement Supérieur et de la Recherche

DGRI SSRI A3
Secteur mathématiques, physique, nano-sciences, sciences et technologies de l'information et de la communication

DGRI SPFCO B4
Département des grandes infrastructures de recherche

DGRI SITTAR C2
Département du transfert de technologie et de la création d'entreprises innovantes

C-ESR A1-2
Département défis sociétaux et environnementaux

C-ESR A2-2
Département des études statistiques de la recherche

C-ESR B2
Département Accompagnement des opérateurs de l'enseignement supérieur et de la recherche

DGRI SSRI A4
Secteur biologie et santé

DGRI SPFCO B5
Département des pratiques de recherche réglementées

DGRI SITTAR C3
Département de la recherche partenariale et de l'innovation ouverte

C-ESR A1-3
Département diffusion des connaissances et de la documentation

C-ESR A2-3
Département des systèmes d'information

C-ESR B3
Département Stratégie, expertise et gestion des programmes de coopération internationaux

DGRI SSRI A5
Secteur sciences de l'homme et de la société

DGRI SPFCO B6
Département des relations entre science et société

DGRI SSRI A6
Département politique spatiale et défense

DGRI SSRI A7
Département services et infrastructures numériques

DGRI SSRI A8
Département d'appui aux actions transverses

IUF

Secrétariat du CNESER

DSMAT - Sportlab
Mission d'appui à la transformation

DSMG
Mission des affaires générales
Systèmes d'information

DSMJ
Mission des affaires juridiques

DSMF
Mission financière

DS
Direction des sports

Projet JOP 2024

DS 1
Sous-direction de la stratégie interministérielle du développement de l'activité physique et sportive

DS 2
Sous-direction du pilotage et de l'animation des réseaux du sport

DS 3
Sous-direction de l'éthique, de la protection des publics et des métiers

CGO-CTS
Centre de gestion opérationnelle des conseillers techniques sportifs (CTS)

DS1
Mission observation et évaluation

DS1A
Bureau de l'accès aux pratiques sportives tout au long de la vie

DS2A
Bureau des établissements du sport

DS3A
Bureau de la protection des publics

Ecole des cadres du sport

DS1B
Bureau de l'économie du sport

DS2B
Bureau des fédérations sportives, du sport de haut niveau et du sport professionnel

DS3B
Bureau de l'emploi, des métiers et diplômes du sport et de l'animation

MAEI
Mission des affaires européennes et internationales

DS1C
Bureau du sport durable

DS2C
Bureau des services territoriaux et de l'agence nationale du sport

DS3C
Bureau de l'éthique, de l'intégrité et des politiques de prévention